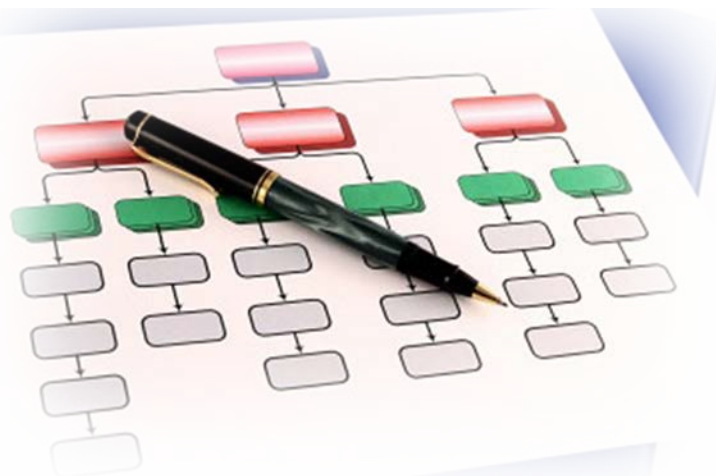




(ฉบับปรับปรุง ครั้งที่.....)  
ประกาศใช้ ณ วันที่ 25 ธันวาคม 2561

## คู่มือการปฏิบัติงาน (Work Manual)

กระบวนการสร้างความสัมพันธ์กับเครือข่าย  
ฝ่ายกิจการนักศึกษาและศิลปวัฒนธรรม



*Suan Sunandha Rajabhat University*

## คำนำ

คู่มือการปฏิบัติงานกระบวนการสร้างความสัมพันธ์กับเครือข่ายนี้ จัดทำขึ้นเพื่อให้ผู้ปฏิบัติงานใช้เป็นแนวทางในการดำเนินงาน ขั้นตอนสร้างความสัมพันธ์กับเครือข่าย เริ่มตั้งแต่ขั้นตอนการวางแผนสร้างความสัมพันธ์กับเครือข่าย ขั้นตอนการรายงานผลการดำเนินงาน ขั้นตอนการจัดทำเล่มสรุปรายงานโครงการสร้างความสัมพันธ์กับเครือข่ายให้สามารถนำกระบวนการสร้างความสัมพันธ์กับเครือข่ายไปปฏิบัติในรูปแบบเดียวกัน

คู่มือฉบับนี้ประกอบด้วย 1) วัตถุประสงค์ของการจัดทำคู่มือ 2) ขอบเขตของกระบวนการ 3) นิยามศัพท์เฉพาะ 4) หน้าที่ความรับผิดชอบ 5) ความต้องการของผู้รับบริการและผู้มีส่วนได้ส่วนเสีย กฎ ระเบียบที่เกี่ยวข้อง 6) ข้อกำหนดที่สำคัญของกระบวนการ 7) กระบวนการและขั้นตอนการปฏิบัติงาน (เดิม และใหม่) 8) มาตรฐานการปฏิบัติงาน และ 9) ระบบติดตามประเมินผล

คณะผู้จัดทำจะติดตามและประเมินผลความสำเร็จของมาตรฐานการปฏิบัติงานที่กำหนดของคู่มือฉบับนี้ เพื่อนำผลไปทบทวนและปรับปรุงกระบวนการสร้างความสัมพันธ์กับเครือข่าย

คณะผู้จัดทำ  
ธันวาคม 2561

## สารบัญ

เรื่อง	หน้า
คำนำ	ก
สารบัญ	ข
1. วัตถุประสงค์ของการจัดทำคู่มือกระบวนการสร้างความสัมพันธ์กับเครือข่าย	1
2. ขอบเขตของกระบวนการสร้างความสัมพันธ์กับเครือข่าย	1
3. นิยามศัพท์เฉพาะ	1
4. หน้าที่ความรับผิดชอบ	2
5. ความต้องการของผู้รับบริการและผู้มีส่วนได้ส่วนเสีย กฎ ระเบียบที่เกี่ยวข้อง	2
6. ข้อกำหนดที่สำคัญของกระบวนการสร้างความสัมพันธ์กับเครือข่าย	3
7. ขั้นตอนการปฏิบัติงานกระบวนการสร้างความสัมพันธ์กับเครือข่าย	4
7.1 กระบวนการปฏิบัติงาน	4
7.2 วิธีการปฏิบัติงาน	9
7.3 แบบฟอร์มที่ใช้ในการปฏิบัติงาน	10
7.4 เอกสารอ้างอิง	10
8. มาตรฐานการปฏิบัติงาน	11
9. ระบบติดตามประเมินผล	11
<b>ภาคผนวก.</b>	12
ภาคผนวก ก หนังสืออนุมัติกระบวนการสร้างความสัมพันธ์กับเครือข่าย	13
ภาคผนวก ข แบบฟอร์มที่ใช้ปฏิบัติงาน	15
<b>คณะผู้จัดทำ</b>	21

## 1. วัตถุประสงค์

- 1) เพื่อเป็นแนวทางในการปฏิบัติงานของกระบวนการสร้างความสัมพันธ์กับเครือข่ายสำหรับบุคลากรที่เกี่ยวข้อง
- 2) เพื่อเป็นประโยชน์ในการประเมินผลการปรับปรุงคุณภาพกระบวนการสร้างความสัมพันธ์กับเครือข่ายของหน่วยงานให้เป็นมาตรฐานเดียวกัน

## 2. ขอบเขตของกระบวนการ

คู่มือการปฏิบัติงานนี้ครอบคลุมขั้นตอนสร้างความสัมพันธ์กับเครือข่าย เริ่มตั้งแต่ขั้นตอน<sup>1</sup> การวางแผนสร้างความสัมพันธ์กับเครือข่าย ขั้นตอน<sup>2</sup> การรายงานผลการดำเนินงาน ขั้นตอน<sup>3</sup> การจัดทำเล่มสรุปรายงานโครงการสร้างความสัมพันธ์กับเครือข่าย

## 3. นิยามศัพท์เฉพาะ

**มาตรฐาน** หมายถึง สิ่งที่เราเป็นเกณฑ์สำหรับเทียบกำหนด ทั้งในด้านปริมาณ และคุณภาพ (พจนานุกรมฉบับราชบัณฑิตยสถาน พ.ศ. 2542)

**มาตรฐานการปฏิบัติงาน** หมายถึง ผลการปฏิบัติงานในระดับใดระดับหนึ่ง ซึ่งถือว่าเป็นเกณฑ์ที่น่าพอใจหรืออยู่ในระดับที่ผู้ปฏิบัติงานส่วนใหญ่ทำได้ โดยมีกรอบในการพิจารณากำหนดมาตรฐานหลายๆ ด้าน อาทิ ด้านปริมาณ คุณภาพ ระยะเวลา ค่าใช้จ่าย หรือพฤติกรรมของผู้ปฏิบัติงานหน่วยงานกลางจำเป็นต้องกำหนดมาตรฐานการปฏิบัติงานให้เหมาะสมและสอดคล้องกับลักษณะของงานประเภทนั้นๆ ด้วย

**เจ้าหน้าที่ฝ่ายกิจการนักศึกษาและศิลปวัฒนธรรม** หมายถึง ผู้ปฏิบัติงานฝ่ายกิจการนักศึกษาและศิลปวัฒนธรรม ของคณะวิทยาศาสตร์และเทคโนโลยี มหาวิทยาลัยราชภัฏสวนสุนันทา

**ผู้รับบริการ** หมายถึง ศิษย์เก่า/ชุมชน/ประชาชน/นักศึกษา/สถานประกอบการ/มหาวิทยาลัยต่างประเทศ

**ผู้มีส่วนได้ส่วนเสีย** หมายถึง ผู้ที่ได้รับผลกระทบทั้งทางบวกและทางลบ ทางตรงและทางอ้อม จากการดำเนินงาน ได้แก่ คณะ มหาวิทยาลัย

## 4. หน้าที่ความรับผิดชอบ

ผู้รับผิดชอบ	บทบาทและหน้าที่ความรับผิดชอบ
คณบดีคณะวิทยาศาสตร์และเทคโนโลยี	<ol style="list-style-type: none"><li>1. แต่งตั้งคณะกรรมการจัดทำแผนปฏิบัติการสร้างความสัมพันธ์กับเครือข่าย</li><li>2. อนุมัติแผนปฏิบัติการจัดสร้างความสัมพันธ์กับเครือข่าย</li><li>3. อนุมัติโครงการ/กิจกรรม ตามแผนปฏิบัติการสร้างความสัมพันธ์กับเครือข่าย</li><li>4. สั่งการตามเห็นสมควร</li></ol>
รองคณบดีฝ่ายกิจการนักศึกษา คณะวิทยาศาสตร์และเทคโนโลยี	<ol style="list-style-type: none"><li>1. เป็นผู้เสนอแผนปฏิบัติการสร้างความสัมพันธ์กับเครือข่าย</li><li>2. เป็นผู้เสนอโครงการ/กิจกรรม ตามแผนปฏิบัติการสร้างความสัมพันธ์กับเครือข่าย</li></ol>

ผู้รับผิดชอบ	บทบาทและหน้าที่ความรับผิดชอบ
	3. เป็นผู้กำกับ สั่งการ แก้ไขปัญหา และควบคุมการดำเนินงานให้เป็นไปด้วยความเรียบร้อย
เจ้าหน้าที่ฝ่ายกิจการนักศึกษา และศิลปวัฒนธรรม คณะวิทยาศาสตร์และเทคโนโลยี	1. ร่างคำสั่งแต่งตั้งคณะกรรมการจัดทำแผนปฏิบัติการสร้างความสัมพันธ์กับเครือข่าย 2. จัดทำแผนปฏิบัติการสร้างความสัมพันธ์กับเครือข่าย 3. รายงานผลการดำเนินงานตามแผนสร้างความสัมพันธ์กับเครือข่าย 4. งานอื่นๆตามความเหมาะสม

## 5. ความต้องการของผู้รับบริการและผู้มีส่วนได้ส่วนเสีย กฎ ระเบียบที่เกี่ยวข้อง

### 5.1 ความต้องการของผู้รับบริการและผู้มีส่วนได้ส่วนเสีย

ผู้ส่งมอบ/ผู้รับบริการ/ ผู้มีส่วนได้/ส่วนเสีย/คู่ความร่วมมือ	ความต้องการ
ผู้ส่งมอบ : คณะ มหาวิทยาลัย	เพื่อส่งเสริมและสนับสนุนให้หน่วยงานมีความร่วมมือกับเครือข่ายตามภารกิจหลักได้อย่างมีประสิทธิภาพ
ผู้รับบริการ : ศิษย์เก่า/ชุมชน/ประชาชน/นักศึกษา /สถานประกอบการ/มหาวิทยาลัยต่างประเทศ	เกิดกิจกรรมสร้างความสัมพันธ์ การมีส่วนร่วมในการพัฒนาและเกิดผลผลิตที่เป็นประโยชน์ของกลุ่มเครือข่าย
ผู้มีส่วนได้/ส่วนเสีย : คณะ มหาวิทยาลัย	ได้รับข้อมูลที่เป็นประโยชน์ในการพัฒนานักศึกษาและบุคลากร อาจารย์ ของคณะ
คู่ความร่วมมือ : เครือข่ายศิษย์เก่า/เครือข่ายชุมชน/เครือข่ายวิชาชีพ/เครือข่ายผู้ประกอบการ/เครือข่ายต่างประเทศ	เครือข่ายมีส่วนร่วมในการพัฒนาและเกิดความสัมพันธ์ที่ดีกับคณะวิทยาศาสตร์และเทคโนโลยี

### 5.2 กฎ ระเบียบที่เกี่ยวข้อง

## 6. ข้อกำหนดที่สำคัญของกระบวนการ


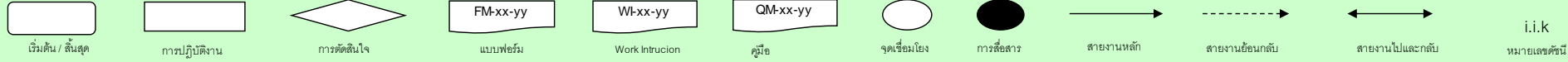
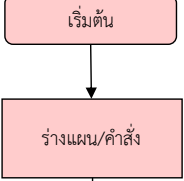
ข้อกำหนดที่สำคัญ	ที่มาของข้อกำหนดที่สำคัญ				
	ความต้องการ/ความคาดหวัง				กฎหมาย ระเบียบ ข้อบังคับ
	ผู้ส่งมอบ	ผู้เรียน/ ผู้รับ บริการ	ผู้มีส่วนได้/ ส่วนเสีย	คู่ความ ร่วมมือ	
เครือข่ายมีส่วนร่วมในการพัฒนาคณะ วิทยาศาสตร์และเทคโนโลยี	✓	✓	✓	-	-

## 7. ขั้นตอนการปฏิบัติงาน

### 7.1 กระบวนการปฏิบัติงานที่มีคุณภาพ (Quality Work Procedure :QWP)

#### 7.1.1 ผังกระบวนการปฏิบัติงานที่มีคุณภาพ (Quality Work Procedure :QWP)

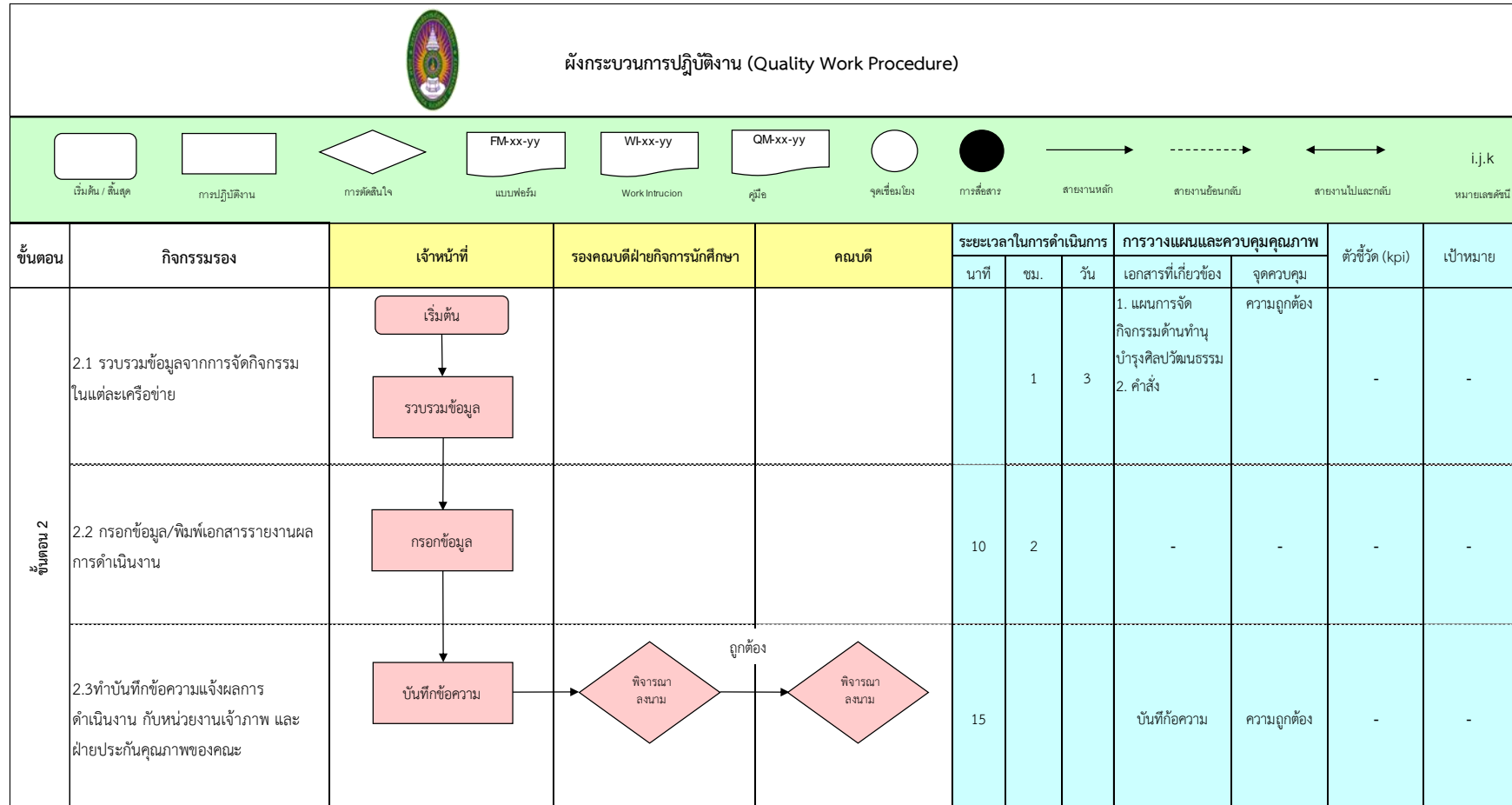
##### ขั้นตอนที่ 1 การจัดทำแผน

 ผังกระบวนการปฏิบัติงาน (Quality Work Procedure)											
											
ขั้นตอน	กิจกรรมรอง	เจ้าหน้าที่	รองคณบดีฝ่ายกิจการนักศึกษา	คณบดี	ระยะเวลาในการดำเนินการ			การวางแผนและควบคุมคุณภาพ		ตัวชี้วัด (kpi)	เป้าหมาย
					วันที่	ชม.	วัน	เอกสารที่เกี่ยวข้อง	จุดควบคุม		
	1.1 จัดทำร่างแผนด้านการสร้าง ความสัมพันธ์เครือข่ายประจำปีงบประมาณ						3	1. แผนการจัด กิจกรรมด้านทำนุ บำรุงศิลปวัฒนธรรม 2. คำสั่ง	ความถูกต้อง	-	-


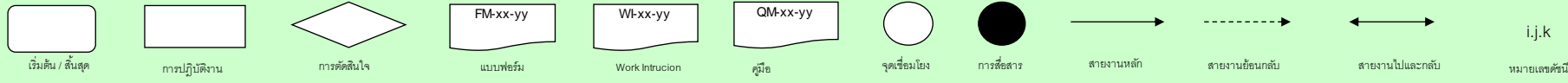
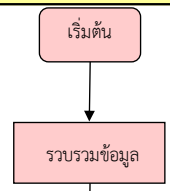
ขั้นตอน 1	1.2 เสนอเข้าที่ประชุมผู้บริหาร		10			-	-	-	-
	1.3 จัดทำคำสั่งแต่งตั้งคณะกรรมการปฏิบัติงานด้านการสร้างความสัมพันธ์เครือข่าย		30		คำสั่ง	ความถูกต้อง	-	-	
	1.4 จัดทำเล่มแผนปฏิบัติงานด้านการสร้างความสัมพันธ์เครือข่ายประจำปีการศึกษา			2	เล่มแผนการจัดโครงการ	ความถูกต้อง	-	-	
	1.5 จัดส่งแผนปฏิบัติงานด้านด้านการสร้างความสัมพันธ์เครือข่ายประจำปีการศึกษา ไปยังหน่วยที่รับผิดชอบหลัก (กองพัฒนานักศึกษา) รวบรวมให้ฝ่ายแผนงานและการประกันคุณภาพของคณะ		15		บันทึกข้อความ	ความถูกต้อง	-	-	



## ขั้นตอนที่ 2 รายงานผลการดำเนินงาน




ขั้นตอนที่ 3 การจัดทำเล่มสรุปการดำเนินงานตามแผนการจัดกิจกรรมสร้างความสัมพันธ์เครือข่าย

 ผังกระบวนการปฏิบัติงาน (Quality Work Procedure)											
											
ขั้นตอน	กิจกรรมรอง	เจ้าหน้าที่	รองคณบดีฝ่ายกิจการนักศึกษา	คณบดี	ระยะเวลาในการดำเนินการ			การวางแผนและควบคุมคุณภาพ		ตัวชี้วัด (kpi)	เป้าหมาย
					นาที	ชม.	วัน	เอกสารที่เกี่ยวข้อง	จุดควบคุม		
	3.1 รวบรวมข้อมูล การดำเนินงานตามแผนการจัดโครงการ					5		1. โครงการ 2. รายชื่อนักศึกษา 3. ภาพถ่าย 4. รายงานผลการดำเนินงานแต่ละโครงการ	-	-	-

ขั้นตอน 3	3.2 วิเคราะห์ข้อมูล จำนวนผู้เข้าร่วมโครงการและความพึงพอใจ					5	1. โครงการ 2. รายชื่อนักศึกษา 3. ภาพถ่าย 4. รายงานผลการดำเนินงานแต่ละ	ความถูกต้อง	-	-
	3.3 จัดทำรูปเล่มรายงานโครงการ/กิจกรรม						1 เล่มรายงานประจำปี	ความถูกต้อง	-	-
	3.4 ทำบันทึกข้อความ รายงานผลต่อผู้บริหารและหน่วยงานเจ้าภาพ				15		บันทึกข้อความ	ความถูกต้อง	-	-
ผู้อนุมัติ.....  ตำแหน่ง.....  วันที่.....								ตัวชี้วัดที่สำคัญ (KQI) จำนวนเครือข่ายที่มีส่วนร่วมในการพัฒนา คณะวิทยาศาสตร์และเทคโนโลยี	เป้าหมาย : 5 เครือข่าย	

## 7.2 วิธีการปฏิบัติงานที่มีคุณภาพ (Quality Work Instruction : QWI)

 <div style="text-align: center;"> <b>วิธีการปฏิบัติงานที่มีคุณภาพ (QWI)</b>  <b>ด้านสร้างความสัมพันธ์เครือข่าย</b> </div>			
<b>คำจำกัดความ</b> การสร้างความสัมพันธ์เครือข่าย หมายถึง คณะ มีการสร้างความสัมพันธ์ กับ กลุ่มเครือข่าย 5 เครือข่าย ได้แก่ เครือข่ายศิษย์เก่า, เครือข่ายชุมชน, เครือข่ายวิชาชีพ, เครือข่ายผู้ประกอบการ และ เครือข่ายมหาวิทยาลัยต่างประเทศ และส่วนร่วมในการพัฒนา คณะ และมหาวิทยาลัย			
ขั้นตอนการปฏิบัติ	ระยะเวลา ดำเนินการ	ผู้รับผิดชอบ	เอกสารที่ เกี่ยวข้อง
<b>1.การจัดทำแผนการสร้างความสัมพันธ์เครือข่าย</b>			
1.1 จัดทำร่างแผนด้านการสร้างความสัมพันธ์เครือข่ายประจำปีงบประมาณ โดยระบุกิจกรรมวัตถุประสงค์ของแผน ตัวชี้วัดของแผน และวัตถุประสงค์ตัวชี้วัด เป้าหมาย และงบประมาณที่ต้องใช้ของแต่ละโครงการ พร้อมข้อมูลพื้นฐานของคณะ	3 วัน	ฝ่ายกิจการนักศึกษา	
1.2 เสนอเข้าที่ประชุมผู้บริหาร	10 นาที	ฝ่ายกิจการนักศึกษา	
1.3 จัดทำคำสั่งแต่งตั้งคณะกรรมการด้านการสร้างความสัมพันธ์เครือข่าย	30 นาที	ฝ่ายกิจการนักศึกษา	- คำสั่ง
1.4 จัดทำเล่มแผนปฏิบัติงานด้านการสร้างความสัมพันธ์เครือข่าย ประจำปีการศึกษา	2 วัน	ฝ่ายกิจการนักศึกษา	
1.5 จัดส่งแผนปฏิบัติงานด้านการสร้างความสัมพันธ์เครือข่าย ประจำปีการศึกษา ไปยังหน่วยที่รับผิดชอบหลัก (กองพัฒนานักศึกษา) รวบรวมให้ฝ่ายแผนงานและการประกันคุณภาพของคณะ	15 นาที	1. กองพัฒนานักศึกษา 2. ฝ่ายแผนงานและการประกันคุณภาพของคณะ	- บันทึกข้อความ
<b>2. การรายงานผลการดำเนินงาน ( กพร. ทุกเดือน)</b>			
2.1 รวบรวมข้อมูลจากการจัดกิจกรรม ในแต่ละเครือข่าย	1 ชั่วโมง	1. ฝ่ายกิจการนักศึกษา	

		2. ฝ่ายวิจัยและบริการ วิชาการ 3. ฝ่ายบริการ การศึกษา 4. ศูนย์วิทยาศาสตร์	
2.2 กรอกข้อมูล/พิมพ์ เอกสารรายงานผลการ ดำเนินงาน	2 ชั่วโมง	ฝ่ายกิจการนักศึกษา	แบบฟอร์มการ กรอกข้อมูล
2.3 ทำบันทึกข้อความแจ้งผล การดำเนินงาน กับหน่วยงาน เจ้าภาพ และฝ่ายประกัน คุณภาพของคณะ	15 นาที	ฝ่ายกิจการนักศึกษา	บันทึกข้อความ
<b>3. การจัดทำเล่มสรุปการดำเนินงานตามแผนการจัดกิจกรรมสร้างความสัมพันธ์เครือข่าย</b>			
3.1 รวบรวมข้อมูล การ ดำเนินงานตามแผนการจัด โครงการ	5 ชม	เจ้าหน้าที่ฝ่ายกิจการ นักศึกษาและ ศิลปวัฒนธรรม	-
3.2 วิเคราะห์ข้อมูลและจัดพิมพ์ เอกสาร	5 ชม	เจ้าหน้าที่ฝ่ายกิจการ นักศึกษาและ ศิลปวัฒนธรรม	-
3.3 จัดทำรูปเล่มรายงาน โครงการ/กิจกรรม	1 วัน	เจ้าหน้าที่ฝ่ายกิจการ นักศึกษาและ ศิลปวัฒนธรรม	-
3.4 ทำบันทึกข้อความ รายงาน ผลต่อผู้บริหารและหน่วยงาน เจ้าภาพ	15 นาที	เจ้าหน้าที่ฝ่ายกิจการ นักศึกษาและ ศิลปวัฒนธรรม	-

### 7.3 แบบฟอร์มที่ใช้ในการปฏิบัติงาน

รหัส	ชื่อแบบฟอร์ม
-	บันทึกข้อความ
-	แบบหนังสือคำสั่งคณะกรรมการดำเนินงาน

### 7.4 เอกสารอ้างอิง

-

## 8. มาตรฐานการปฏิบัติงาน

จำนวนเครือข่ายที่มีส่วนร่วมในการพัฒนา คณะวิทยาศาสตร์และเทคโนโลยี  
เป้าหมาย : 5 เครือข่าย

## 9. ระบบติดตามประเมินผล

การติดตามประเมินผลการปฏิบัติงานการสร้างความสัมพันธ์เครือข่ายนั้น มีระบบการติดตามประเมินผลการดำเนินงานของกระบวนการ ดังนี้

กิจกรรม	ระยะเวลา ดำเนินการ	ผู้รับผิดชอบ	ผู้กำกับ
1. กำหนดผู้รับผิดชอบและระยะเวลาในการติดตามประเมินผลการดำเนินงานของ กระบวนการ	ตุลาคม	รองคณบดีฝ่ายกิจการ นักศึกษา	คณบดี
2. ดำเนินการติดตามประเมินผลการดำเนินงานของกระบวนการ	ธันวาคม, มีนาคม, มิถุนายน, กันยายน	หัวหน้าฝ่ายกิจการ นักศึกษา	รองคณบดี ฝ่ายกิจการ นักศึกษา
3. รวบรวมและสรุปผลการติดตามประเมินผลการดำเนินงานของกระบวนการ	ธันวาคม, มีนาคม, มิถุนายน, กันยายน	หัวหน้าฝ่ายกิจการ นักศึกษา	รองคณบดี ฝ่ายกิจการ นักศึกษา
4. รายงานผลการติดตามประเมินผล การดำเนินงานของกระบวนการต่อผู้บังคับบัญชาเพื่อให้ข้อเสนอแนะในการปรับปรุงกระบวนการ	ธันวาคม, มีนาคม, มิถุนายน, กันยายน	หัวหน้าฝ่ายกิจการ นักศึกษา	รองคณบดี ฝ่ายกิจการ นักศึกษา
5. นำข้อเสนอแนะมาปรับปรุงกระบวนการ	มีนาคม, กันยายน	ฝ่ายกิจการนักศึกษา	รองคณบดี ฝ่ายกิจการ นักศึกษา
6. ประเมินผลความสำเร็จของการดำเนินงานตามมาตรฐานการปฏิบัติงาน	ตุลาคมของปีถัดไป	รองคณบดีฝ่ายกิจการ นักศึกษา	คณบดี

หมายเหตุ การระบุระยะเวลาในการดำเนินการให้ระบุเดือนที่ดำเนินการ

# ภาคผนวก

ภาคผนวก ก  
หนังสืออนุมัติกระบวนการปฏิบัติงาน





## หนังสือรับรองกระบวนการปฏิบัติงาน

ข้าพเจ้าผู้ช่วยศาสตราจารย์ ดร.อาณัติ ต๊ะปิ่นตา ตำแหน่ง คณบดีคณะวิทยาศาสตร์และเทคโนโลยี ได้พิจารณาและเห็นชอบกับคู่มือปฏิบัติงานกระบวนการสร้างความสัมพันธ์กับเครือข่ายในฐานะผู้บังคับบัญชาและดูแลของฝ่ายกิจการนักศึกษาและศิลปวัฒนธรรม คณะวิทยาศาสตร์และเทคโนโลยี

โดยยินยอมให้ฝ่ายกิจการนักศึกษาและศิลปวัฒนธรรม คณะวิทยาศาสตร์และเทคโนโลยีนำคู่มือปฏิบัติงานกระบวนการสร้างความสัมพันธ์กับเครือข่ายมาใช้ในหน่วยงาน ตั้งแต่วันที่ 25 เดือน ธันวาคม พ.ศ. 2561 เป็นต้นไป

ให้ไว้ ณ วันที่ 25 ธันวาคม 2561

(ผู้ช่วยศาสตราจารย์ ดร.อาณัติ ต๊ะปิ่นตา)  
คณบดีคณะวิทยาศาสตร์และเทคโนโลยี

ภาคผนวก ข  
แบบฟอร์มที่ใช้ในการปฏิบัติงาน

## ตัวอย่างบันทึกข้อความ

# บันทึกข้อความ

ส่วนราชการ คณะวิทยาศาสตร์และเทคโนโลยี มหาวิทยาลัยราชภัฏสวนสุนันทา

ที่ วท

วันที่ .....

เรื่อง .....

เรียน .....

.....  
.....  
.....  
.....  
.....  
.....  
.....  
.....  
.....  
.....

.....  
(.....)

## ตัวอย่างคำสั่ง



คำสั่งคณะกรรมการและเทคโนโลยี  
ที่ / ๒๕๖๐

เรื่อง แต่งตั้งคณะกรรมการดำเนินงานโครงการ

.....  
.....  
.....  
.....

เพื่อให้การดำเนินงานของ คณะวิทยาศาสตร์และเทคโนโลยีเป็นไปด้วยความเรียบร้อย จึง  
แต่งตั้งคณะกรรมการดำเนินงานดังมีรายนามต่อไปนี้

๑. คณะกรรมการอำนวยการ

- |           |                     |
|-----------|---------------------|
| ๑.๑ ..... | ประธานกรรมการ       |
| ๑.๒ ..... | รองประธานกรรมการ    |
| ๑.๓ ..... | กรรมการ             |
| ๑.๔ ..... | กรรมการ             |
| ๑.๕ ..... | กรรมการ             |
| ๑.๖ ..... | กรรมการและเลขานุการ |

หน้าที่

.....  
.....

๒. คณะกรรมการดำเนินงาน

- ๒.๑ ฝ่าย.....
- |         |                     |
|---------|---------------------|
| ๑. .... | ประธานกรรมการ       |
| ๒. .... | กรรมการ             |
| ๓. .... | กรรมการ             |
| ๔. .... | กรรมการและเลขานุการ |

หน้าที่

.....  
.....

๒.๒ ฝ่าย.....

- |         |                     |
|---------|---------------------|
| ๑. .... | ประธานกรรมการ       |
| ๒. .... | กรรมการ             |
| ๓. .... | กรรมการ             |
| ๔. .... | กรรมการและเลขานุการ |

หน้าที่

.....  
.....

๒.๓ ฝ่าย.....

- |         |                     |
|---------|---------------------|
| ๑. .... | ประธานกรรมการ       |
| ๒. .... | กรรมการ             |
| ๓. .... | กรรมการ             |
| ๔. .... | กรรมการและเลขานุการ |

หน้าที่

.....  
.....

## คณะผู้จัดทำ

### คู่มือปฏิบัติงานกระบวนการสร้างความสัมพันธ์กับเครือข่าย

1. นางสาวทัศนียา มีเปี่ยมสมบูรณ์ หัวหน้าฝ่ายกิจการนักศึกษาและศิลปวัฒนธรรม
2. นายศุภพล คำชื่น เจ้าหน้าที่ฝ่ายกิจการนักศึกษา



# คู่มือการปฏิบัติงาน (Work Manual)

1 ถนนอุททองนอก แขวงวชิระ เขตดุสิต กรุงเทพมหานคร 10300

*Suan Sunandha Rajabhat University*